

## 제품 보증서

상품명	흥신 가정용 라디에이터
모델명	ORRCY-09 ORRCY-12 ORRCY-15
구입일자	년 월 일
성명/연락처	

무상  
보증  
기간  
2년

본 제품은 출고 시 엄격한 품질관리를 거쳐 종합 검사에 합격한 제품입니다.  
만일 운송도중 발생한 고장이나 정상적인 사용상태에서 고장이 발생하였을 경우  
보증서에 기재된 내용에 따라 보증하여 드립니다.

\*고객과실제외

### 소비자 피해보상 안내(제품보증기간: 구입일로부터 2년)

소비자의 피해유형	보상내역			
	보증기간 이내	보증기간 경과후		
정상적인 상태에서 교환 불가능시, 자연 발생한 성능, 기능상의 고장 발생시 (품질보증이내)	구입 10일 이내에 중요한 수리를 요하는 경우	제품교환		
	구입 1개월 이내에 중요 부품에 수리를 요하는 경우			
	교환된 제품이 1개월 이내에 중요 부품에 수리를 요하는 경우			
	교환 불가능시	환 불		
	하자 발생시	무상수리		
	동일하자에 대하여 수리하였으나 고장이 재발 (2회)	제품교환, 구입자 환불		정액 감가상각한 금액의 10%를 가산하여 환불
	여러부위의 고장으로 총4회 수리받았으나 고장이 재발 (5회)			
	수리 불가능시			
수리용 부품을 보유하고 있지 않아 수리가 불가능할 경우				
소비자가 수리 의뢰한 제품을 사업자가 분실한 경우				
제품 구입시 운송과정 및 제품 설치중 발생한 피해	제품교환			
소비자의 고의, 과실에 의한 성능, 기능상의 고장	수리가 가능한 경우	유상수리	유상수리	
	수리용 부품을 보유하고 있지 않아 수리가 불가능한 경우	유상수리에 해당하는 금액징수 후 제품교환		
천재지변에 의해 고장이 발생 하였을 경우 사용 전원 및 접속 기기의 불량으로 인하여 고장이 발생 하였을 경우 입의 수리 또는 개조하여 고장이 발생 하였을 경우 등		유상수리	유상수리	



A/S 및 제품문의 1644-9283

인천광역시 남동구 청능대로 392  
흥신금속공업(주)

www.hungshin.co.kr



### 사용설명서

## 흥신 가정용 전기 라디에이터

ORRCY-09 ORRCY-12 ORRCY-15



- 본 제품을 구매해 주셔서 감사드립니다.
- 사용전에 안전을 위한 주의사항을 반드시 읽고 정확하게 사용하세요.
- 고객의 안전과 올바른 사용을 위해 반드시 필요하니 보관하여 주세요.

5p(안으로 접히는 부분)

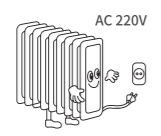
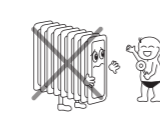
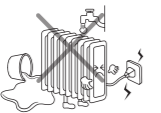
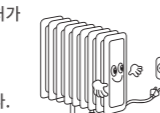
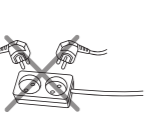
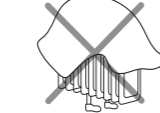
6p

표지\_1p

안전을 위한 주의사항

주의사항은 아래와 같이 구분하고 있으며, 안전에 관한 중요한 내용으로 잘 읽고 반드시 지켜주시기 바랍니다.

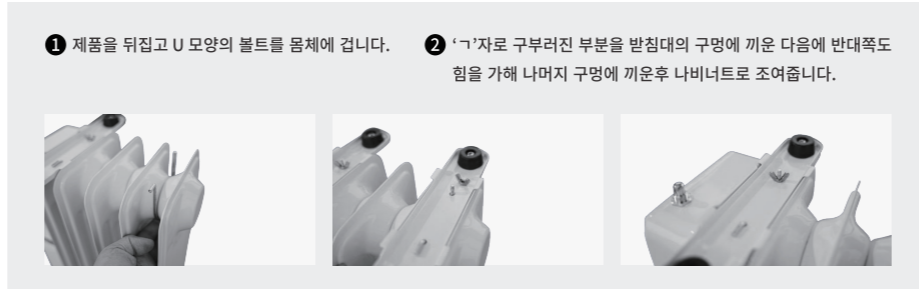
**경고**: 잘못된 취급을 하면 사용자가 사망 또는 중상을 입을 위험이 있음을 나타냅니다.

<p><b>반드시 할 것</b></p>	<p><b>220V/60Hz 전용 콘센트 사용</b></p> <p>다른 기구와 병행하여 사용시 콘센트 부분이 이상 발열하여 발화할 위험이 있습니다.</p> 	<p><b>노약자, 어린이 접근 금지</b></p> <p>화상의 위험이 있습니다.</p> 
	<p><b>습기, 물 튀김 조심</b></p> <p>샤워장, 수영장 등에는 사용하면 안되고 습기 많은 곳에서는 절대로 사용하지 마십시오.</p> 	<p><b>손상된 코드선 사용 금지</b></p> <p>코드선이 벗겨지거나 상처가 생겼을 경우 AS를 통한 교체 후 사용하십시오. 감전사고의 원인이 됩니다.</p> 
<p><b>금지</b></p>	<p><b>연장선을 사용하지 마십시오</b></p> <p>연장선(멀티탭)을 사용할 경우 10A 이상인 콘센트에 단독으로 연결해 주십시오.</p> 	<p><b>제품을 덮지 마세요</b></p> <p>공기 흡입구나 토출구를 막지 마세요. 과열되어 고장의 원인이 될 수 있습니다.</p> 
	<p><b>주의사항</b></p> <p>사용시에는 반드시 세워서 사용하십시오. 보관은 눕혀서 가능합니다. 손실, 청소, 부품 교환시에는 반드시 전원플러그를 콘센트에서 빼 주십시오. 플러그를 뺄 때는 코드선만 잡고 빼지 마십시오. 분해, 개조하지 마십시오. 코드선을 밟거나 무거운 물건을 올려놓지 마십시오.</p>	

각 부분의 명칭



바퀴 장착



사용방법

처음에 사용할 때 약간의 냄새가 발생할 수 있습니다. 고장이 아닙니다. 1~2일 강으로 2~3시간 정도 사용시 대부분 사라집니다.

- 본 제품은 220V, 60Hz 전용입니다. 평평한 곳에서 제품 전면에 전원스위치를 "OFF" 상태로 놓은 후, 전원플러그를 전용콘센트에 꽂아 주십시오.
- 전원스위치를 "ON"으로 하면 전원이 가동되고, 온도조절기를 시계방향으로 돌려 원하는 온도에 맞춰 주십시오.
- 처음 사용시 "탁탁" 기류되는 소리가 나는 경우가 있지만 예열 후 20~30분 정도 지나면 없어집니다.
- 전원을 끄실 때에는 전원스위치를 "OFF"로 놓고, 플러그를 뽑아 주십시오.

청소방법

- 항상 전원 스위치를 끈 후 플러그를 뽑은 상태에서 라디에이터가 충분히 식은 후, 손질 및 보관하여 주십시오.
- 본체 외관이 더러워졌을 때에는 부드러운 마른천을 사용하여 닦아 주십시오.
- 알코올이나 솔벤트 등 화학용제는 사용하지 마십시오.
- 절대로 몸체를 분해하거나 내부 부품을 닦지 마십시오.
- 보관시에는 제품을 충분히 건조시킨 후, 포장상자에 넣어 습기가 없는 건조한 곳에 보관하여 주십시오.

고장신고 전 조치사항

아래와 같이 점검 후에도 이상이 있을 때는 제품 사용을 멈추고 당사 고객센터로 문의해 주세요

증상	점검사항	조치사항
발열하지 않는다	전원 플러그의 꽂은 상태를 확인하십시오.	전원 플러그를 바르게 꽂아 주십시오.
	바닥에 경사가 있거나 평평하지 않는지 확인해 주십시오.	제품을 경사지지 않고 평평한 곳에 놓아주십시오.
발열이 약하다	전원이 220V에 바르게 연결되어 있습니까?	220V 콘센트에 바르게 연결해주세요.
	전원 램프가 점등되어 있습니까?	온도조절기를 최대로 돌려주십시오.
물 끓는 소리가 난다		고장이 아닙니다. 발열시 내부의 기류가 데워지는 소리입니다.

제품규격

제품명	모델명	정격전압	소비전력	제품무게 (kg)	제품사이즈
가정용 라디에이터	ORRCY-09	220V 60Hz	900W	10	160 X 410 X 510
	ORRCY-12		1200W	13	160 X 560 X 510
	ORRCY-15		1500W	16	160 X 710 X 510